

SISTEMA GENERAL DE EQUIPAMIENTOS

IDENTIFICACIÓN PGOU

Denominación	Plano/ Hoja	Nombre
SGIT-G.3	P.2.1 / 10	" EQUIPAMIENTO DEL DISTRIBUIDOR OESTE METROPOLITANO"

IDENTIFICACIÓN POTAUM

Denominación	Plano/ Hoja	Nombre
EQ 10- EQUIPAMIENTO METROPOLITANO	Ordenación O1	EQUIPAMIENTO LIGADO AL DISTRIBUIDOR OESTE METROPOLITANO

CARACTERÍSTICAS

Código	Sup (m ²)	Uso	Clasificación del suelo
SGIT-G.3	18.299	EQUIPAMIENTO	SUELO URBANIZABLE SECTORIZADO

Superficie total	18.299
------------------	--------

CONDICIONES GENERALES PARA SU DESARROLLO

SITUACIÓN Y ÁMBITO

Sistema General de Interés Territorial situado en proximidad al futuro viario distribuidor oeste metropolitano de apoyo a la hiper-ronda, ubicado en el entorno de los terrenos actuales de las fincas El Tarajal y La Huertecilla.

DETERMINACIONES

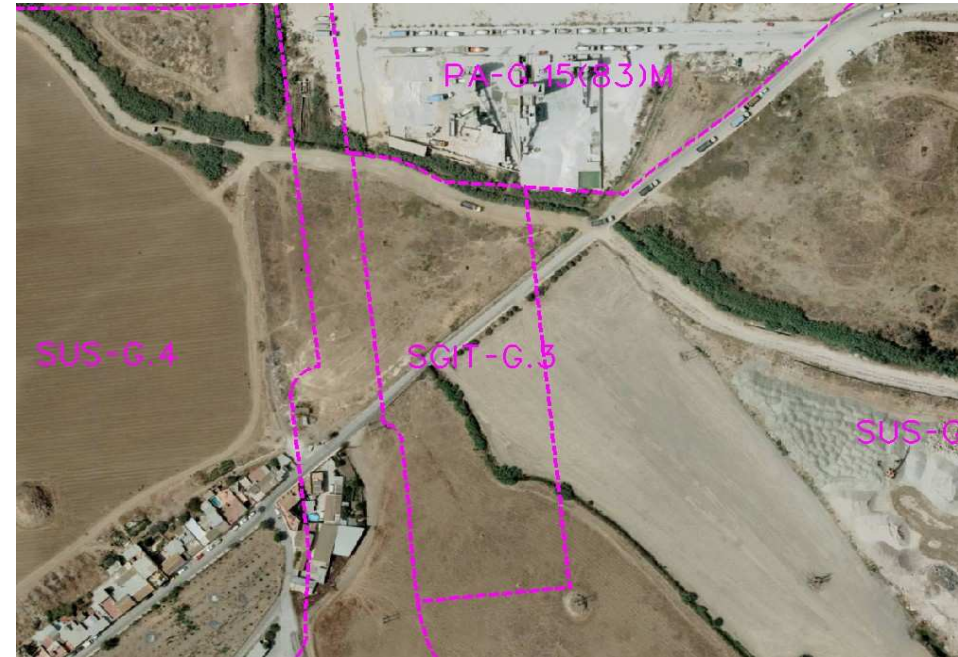
De carácter general

- Una vez determinado el destino funcional concreto de los terrenos, se elaborará un Estudio de Detalle al objeto de pormenorizar la ordenación y localización específica de los usos dotacionales.
- La ubicación de edificaciones y espacios no ocupados por las mismas, así como su tratamiento y ejecución, procurarán la adecuada inserción en el entorno previsto para localización de usos productivos, incorporándose elementos de jardinería y arbolado que generen la transición idónea entre las diferentes funciones.
- Se analizarán en detalle las posibles soluciones de accesos desde el viario principal, al objeto de minimizar en lo posible interferencias con los tráficós generales.
- Habrán de resolverse, previamente a su implantación, la conexiones viarias actuales de las edificaciones preexistentes en el entorno, en tanto no sean trasladadas, dando a su vez respuesta adecuada a los elementos físicos del territorio (cauces, vías pecuarias).

De carácter particular

- Se facilitará el acceso ciudadano a través del transporte público desde los viarios principales cercanos, previendo a su vez las dotaciones precisas de aparcamiento para facilitar su utilización.

LOCALIZACIÓN



PLANO DE CALIFICACIÓN

